

SISTEMA ZETA



CATALOGO TECNICO SCARICATO DA WWW.SNAIDEROPARTNERS.COM

IL CATALOGO È SOGGETTO AD AGGIORNAMENTI PERIODICI SEGNALATI ALL'INTERNO DI EXTRANET:

PRIMA DI UTILIZZARLO VERIFICARE IL LIVELLO DI AGGIORNAMENTO.

Caratteristiche generali

Il programma della cucina Sistema Zeta è composto dalle seguenti versioni di anta:

- Anta in nobilitato, anta massellata ABS su 4 lati con supporto in pannello di particelle e finitura melaminica liscia o spazzolata sul lato esterno;
- Anta in nobilitato veniciato, anta massellata ABS su 4 lati con supporto in pannello di particelle e finitura melaminica spazzolata con successiva verniciatura trasparente opaca sul lato esterno;
- Anta in laminato opaco, anta massellata ABS su 4 lati con supporto in pannello di particelle e rivestimento in laminato HPL;
- Anta in laminato polimerico lucido, anta stondata sui 4 lati con supporto in MDF con rivestimento lato esterno e bordo in polimerico lucido e lato interno opaco;
- Anta in monolaccato lucido, realizzata da supporto MDF in fondo poliestere e finitura lucida poliuretana in vari colori, il lato interno con finitura opaca;
- Anta in laccato opaco, realizzata da supporto MDF, pretrattato, e finitura laccata opaca goffrata in vari colori;
- Anta in laccato lucido, realizzata da supporto MDF, pretrattato, e finitura laccata lucida poliuretana in vari colori;
- Anta in laccato lucido metallizzato, realizzata da supporto MDF, pretrattato, con finitura metallizzata e successiva finitura lucida in vari colori;
- Anta in legno, anta massellata 4 lati con supporto in pannello di particelle impiallacciato rovere, colori light e dark, ciliegio, colore light, teak satin.

L'anta vetro non sono previste ante vetro specifiche per questo modello, si utilizzano ante con telaio alluminio e vetro temprato.

Le maniglie di dimensioni/passaggio fisso o variabile a seconda anta sono realizzate in alluminio, varie finiture, cromo satinato e legno, tinta rovere dark e light.

Pannelli di rivestimento e pannelli penisola sono realizzati nella finitura delle ante o nella finitura del fusto.

I riempitivi a fine composizione sono realizzati nella stessa finitura delle ante.

Le mensole dei modelli in laminato sono realizzate in laccato nello stesso colore delle ante, le mensole dei modelli in legno sono realizzate in impiallacciato nella stessa finitura dell'anta, le mensole dei modelli in laccato sono realizzate nella stessa finitura dell'anta.

Struttura del fusto

Le strutture dei mobili e dei ripiani sono realizzate in pannelli di particelle di legno spessore 18 mm, a bassa emissione di formaldeide (classe E1 in base alla norma Europea), nobilitati con resine melaminiche resistenti all'abrasione e di facile pulizia; sono rifinite sul lato frontale con bordi ABS in spessore, le schienelle dei mobili sono realizzate in MDF con rivestimento melaminico. Si utilizzano anche ripiani in vetro realizzati in vetro temprato e ripiani in filo cromato; i ripiani sono generalmente regolabili in diverse posizioni.

Basi ed armadi.

Le basi e gli armadi sono provvisti di fori laterali per consentire il perfetto assemblaggio dei vari elementi, sono dotati di piedini di plastica, fissati su staffe esterne al mobile, che consentono il perfetto livellamento anche su superfici irregolari.

La base lavello è dotata di un rivestimento in alluminio del fondo resistente agli agenti chimici ed ad eventuali perdite d'acqua, a richiesta anche i fianchi possono essere protetti internamente in alluminio.

Gli armadi per frigorifero sono dotati di un fondo in materiale plastico che favorisce l'aerazione e resiste ad eventuali perdite d'acqua.

Vuoto sanitario.

Tutte le basi di profondità 57 o 72 cm e gli armadi di profondità 57 o 72 cm hanno nella parte posteriore del fusto uno spazio di 6 cm che consente l'aerazione ed il passaggio di eventuali tubi, cavi, etc.

Pensili

I pensili sono dotati di ganci premontati che permettono una perfetta regolazione dall'interno del pensile stesso. Il fissaggio alla parete viene effettuato mediante una speciale guida modulare in acciaio. Il pensile colapiatti è dotato di una griglia in acciaio inox e rivestito internamente con una protezione in alluminio.

L'apertura delle ante battenti del colapiatti è realizzata con cerniere a 170 gradi.

Cassetti e cestoni.

Cassetti e cestoni sono ad estrazione totale e vengono realizzati con fianchi in acciaio protetto con vernici epossidiche di colore grigio e dotati di un dispositivo di chiusura ammortizzata, sono disponibili cassetti e cestoni con fianchi in acciaio inox. Il fondo dei cassetti e dei cestoni è realizzato con un pannello in truciolare nobilitato con finitura antigraffio.

Cestelli.

I cestelli interni scorrevoli od estraibili sono costruiti in filo di acciaio cromato e sono dotati di un dispositivo di chiusura ammortizzata.

Cerniere.

Le cerniere ad innesto rapido delle ante sono in metallo cromato ed hanno incorporato la molla di chiusura e sono dotate di un dispositivo di chiusura ammortizzata. Consentono una regolazione delle ante in tre direzioni.

Piani di lavoro.

I piani di lavoro sono realizzati secondo diverse tipologie:

- In truciolare idrorepellente (V100) rivestito con laminato HPL antigraffio con bordo frontale ABS in tinta con laminato;
- In truciolare idrorepellente (V100) rivestito con laminato HPL antigraffio e rifinito frontalmente con profilo antitrascinamento alluminio in finitura acciaio, con profilo antitrascinamento (laminato postformato), con massello legno o con massello stratificato e legno;
- In marmo o granito in varie tipologie di materiali, o in quarzo (agglomerato) in varie colorazioni e finiture;
- In Solid Surface;
- In truciolare rivestito con acciaio inox con finitura satinata;
- In legno lamellare massiccio in vari colori.

Zoccoli.

Gli zoccoli sono realizzati in materiale plastico con rivestimento melaminico o con impiallacciatura in legno naturale, oppure in alluminio naturale o laccato in diversi colori.

Alzatine.

Le alzatine sono realizzate con un supporto di materiale plastico ed un elemento di chiusura in alluminio (per top laminato) o possono essere realizzate con gli stessi materiali del piano di lavoro (altri top).



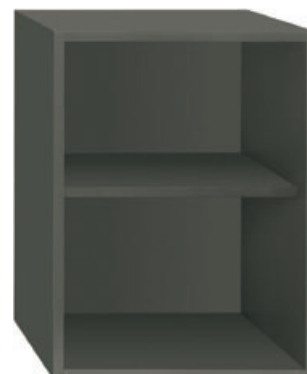
SZTB
BIANCO SETA
Fusto in nobilitato melaminico, finitura antigraffio.

FUSTO
PERSONALIZZABILE
(escluso Nobilitati Bianco perla e Grigio grafite)



SZTA
GRIGIO ARGENTO
Fusto in nobilitato melaminico, finitura antigraffio.

FUSTO
PERSONALIZZABILE
(escluso Nobilitati Bianco perla e Grigio grafite)



SZTF
GRIGIO GRAFITE
Fusto in nobilitato melaminico, finitura antigraffio.



SZTW
BIANCO GOFFRATO
Fusto in nobilitato melaminico, finitura antigraffio.

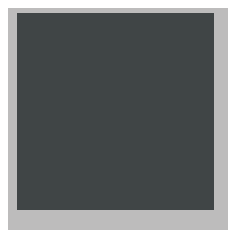


SZTR
ROVERE LIGHT
Fusto in nobilitato melaminico, finitura antigraffio.

NOBILITATO – Colonna prezzo 1

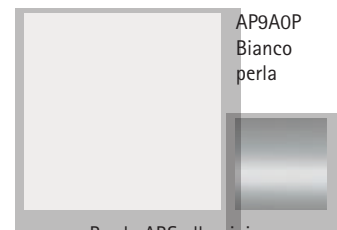


AP920P
Bianco
perla



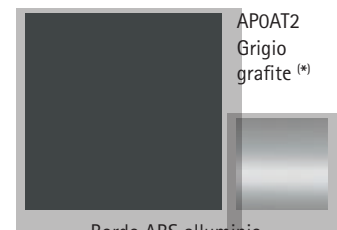
AP00T2
Grigio
grafite (*)

(*) realizzata
in laminato



AP9A0P
Bianco
perla

Bordo ABS alluminio



AP0AT2
Grigio
grafite (*)

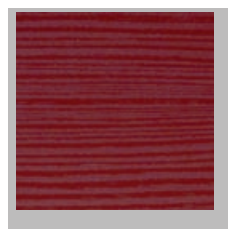
Bordo ABS alluminio



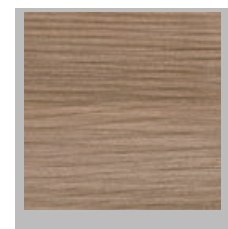
AP910T
Bianco
top



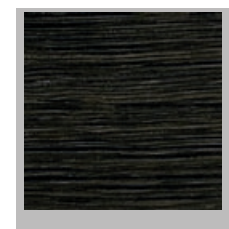
AP910Y
Bianco
Isabella



AP913D
Rosso
Bordeaux

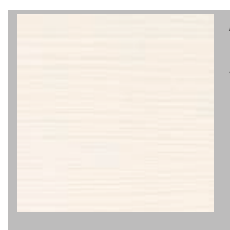


AP91NP
Noce
Prime

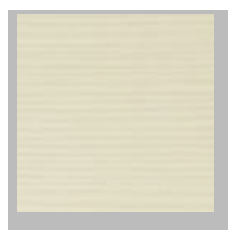


AP91R9
Rovere
dark

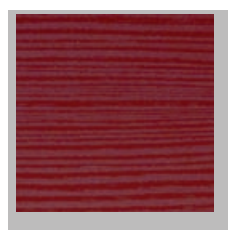
NOBILITATO VERNICIATO – Colonna prezzo 2



AP210T
Bianco
top



AP210Y
Bianco
Isabella



AP213D
Rosso
Bordeaux

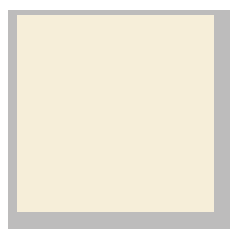


AP21NP
Noce
Prime

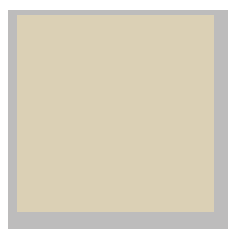


AP21R9
Rovere
dark

LAMINATO – Colonna prezzo 3



AP007B
Bianco
seta



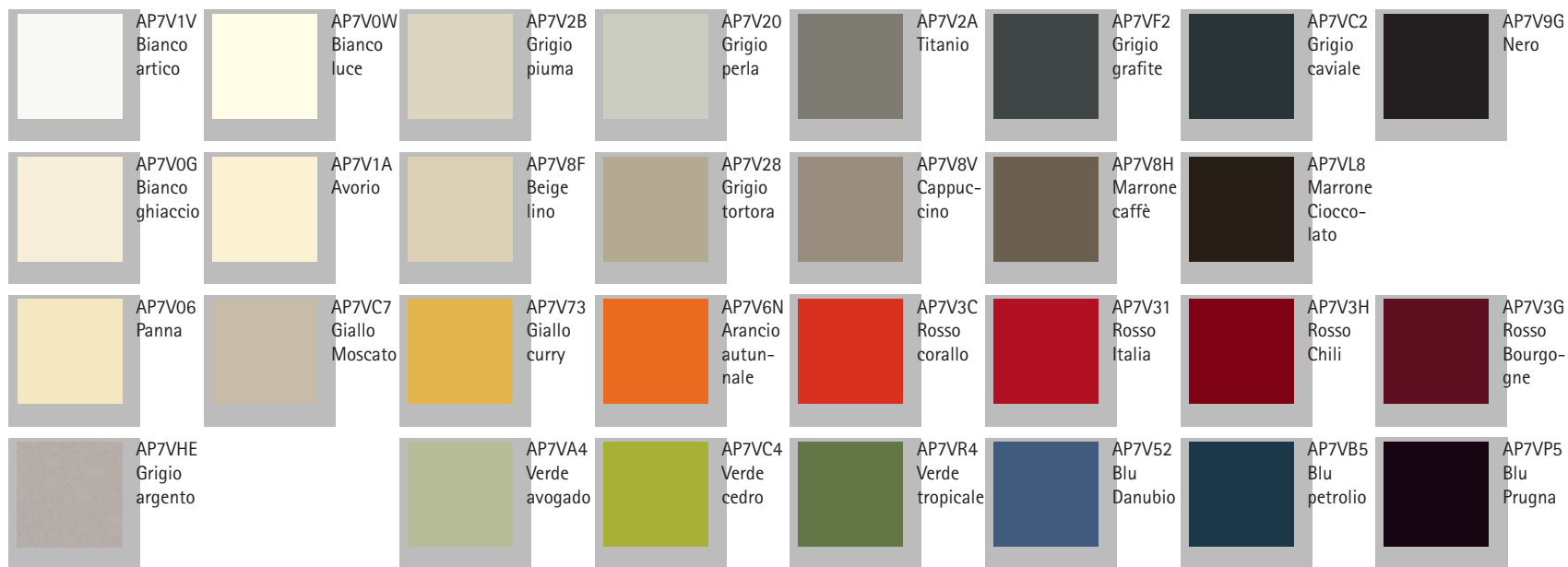
AP008F
Beige
lino

LAMINATO POLIMERICO LUCIDO – Colonna prezzo 4



AP1V0Z
Bianco
crystal

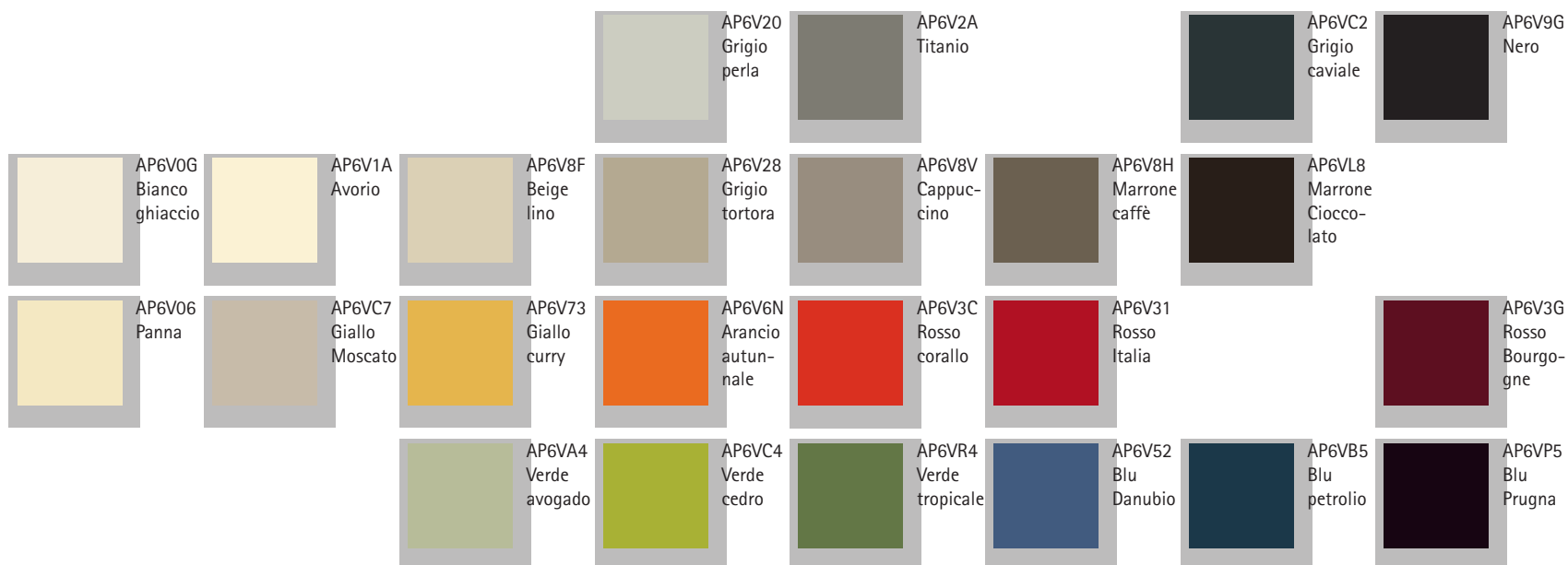
LACCATO OPACO – Colonna Prezzo 7

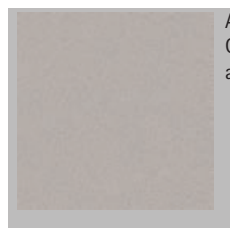


MONOLACCATO LUCIDO – Colonna prezzo 5



LACCATO LUCIDO – Colonna Prezzo 8



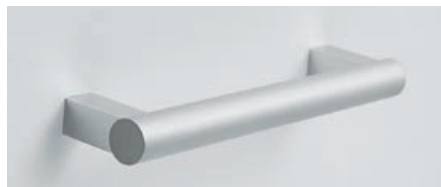
LACCATO LUCIDO METALLIZZATO – *Colonna Prezzo 9*AP8VHE
Grigio
argentoAP8VF2
Grigio
grafiteAP8V5E
Blu
DreamAP8V3P
Rosso
PassionLEGNO – *Colonna Prezzo 6*AP30C7
Cliegio
lightAP30R7
Rovere
lightAP30R9
Rovere
darkAP30TC
Teak
satin

Maniglie

Maniglie (a passo variabile)



LF
FILA
Cromo
satinato



LM
MODULO
Alluminio



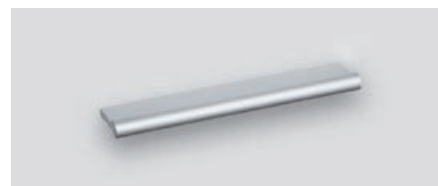
LO
ONDA
Alluminio
lucido e
satinato



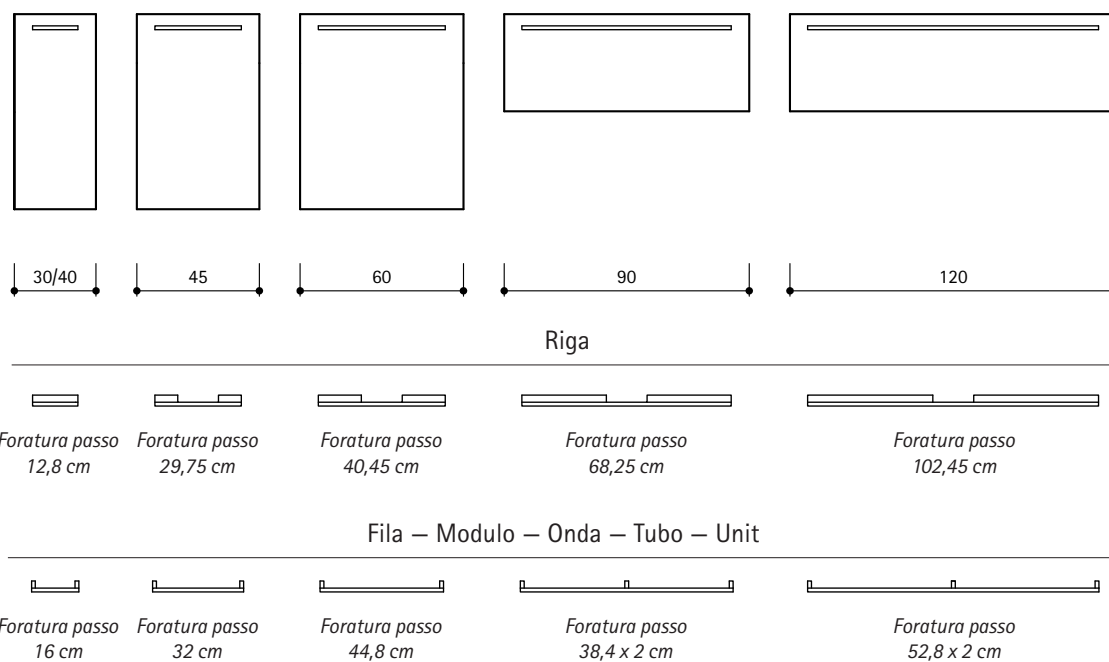
U0
UNIT
Alluminio
spazzolato



LT
TUBO
Cromo
satinato



LR
RIGA
Alluminio



Pomelli (per ante da 15)

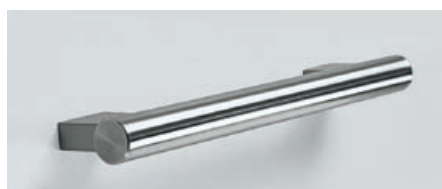


RY
MOKKA
Alluminio

interasse fori
3,2 cm

N.B. le maniglie "Virgola" e "Class" vengono montate sulle ante in posizione centrale

Maniglie (a passo fisso)



L9
FILA
Cromo
satinato

interasse fori
16 cm



L6
MODULO
Alluminio

interasse fori
16 cm



L8
ONDA
Alluminio
lucido e
satinato

interasse fori
16 cm



U8
UNIT
Alluminio
spazzolato

interasse fori
16 cm



L7
TUBO
Cromo
satinato

interasse fori
16 cm



L5
RIGA
Alluminio

interasse fori
12,8 cm



EA
ARNO
Cromo
satinato

interasse fori
19,2 cm



EC
SEGNO
Cromo
satinato

interasse fori
19,2 cm



VA
VIRGOLA
Alluminio

interasse fori
19,2 cm



E8
OVALE
Cromo
satinato

interasse fori
19,2 cm



QM
CLASS
Cromo
satinato

interasse fori
19,2 cm



VC
VIRGOLA
Cromo
satinato

interasse fori
19,2 cm



M2
SAPONETTA
Alluminio/
alluminio

interasse fori
19,2 cm



QD
CLASS
Legno
Rovere
dark

interasse fori
19,2 cm



VL
VIRGOLA
Legno
Rovere
Light

interasse fori
19,2 cm



QL
CLASS
Legno
Rovere
light

interasse fori
19,2 cm

Dimensioni

